



Handbuch zur Bedienung von FRA Map V 2.0

Inhalt

1.	Einführung in FRA Map V 2.0	3
1.1	Was ist FRA Map V 2.0?	3
1.2	In welchem rechtlichen Rahmen kann die interaktive Karte genutzt werden?	4
2.	Grundlegende Bedienung von FRA Map V 2.0.....	5
2.1	Bildschirmbereiche von FRA Map V 2.0	5
2.2	Das Kartenfenster	5
2.2.1	Wie kann ich zoomen und auf der Karte navigieren?	5
2.3	Die Themenauswahl , oder wie bediene ich die interaktive Karte?	6
2.4	Die Suchfunktion, oder wie finde ich auf der Karte meinen Wohnort?	6
2.5	Beispiel zur Bedienung der interaktiven Karte	7
3.	Weitere Infos, Hilfe und Support, oder was gibt es sonst noch?	7
4.	Datengrundlage von FRA Map V 2.0	8
4.1	Darstellung der Flugrouten	8
4.2	Anflugbereiche	8
4.3	Fluglärmkonturen, Berechnungszeitraum	8
4.4	Flugrouten- und Bahnbelegungszahlen, Fluglärmmessung*	8

1. Einführung in FRA Map V 2.0

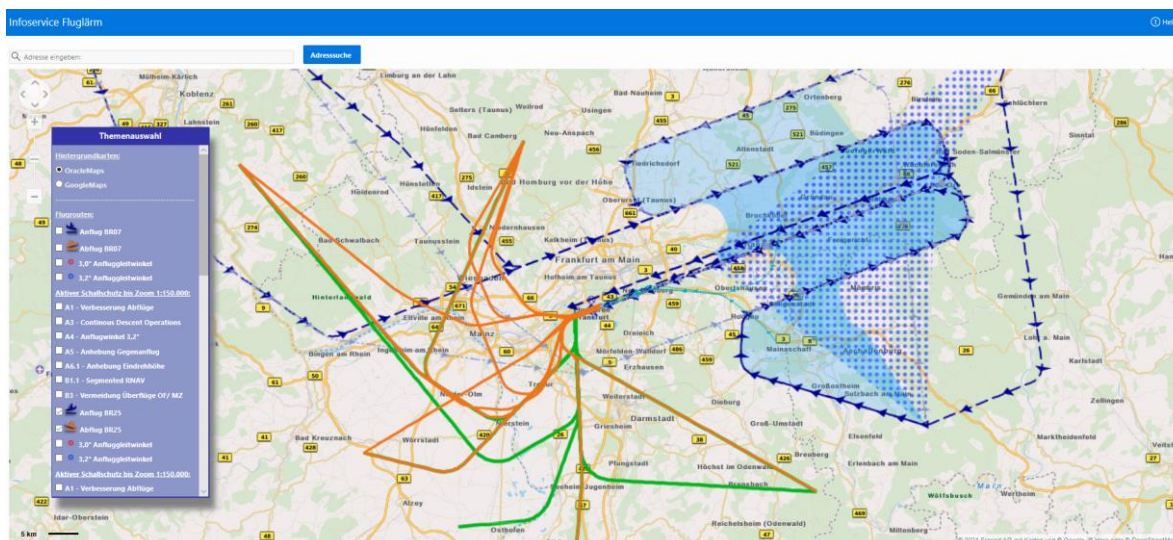


Abbildung 1

1.1 Was ist FRA Map V 2.0?

FRA Map V 2.0 bietet die Möglichkeit, die Themengebiete Fluglärm, Schallschutz und Flugbetrieb interaktiv zu erkunden. Der Funktionsumfang und die Inhalte von FRA Map V 2.0 werden ständig aktualisiert und um neue Themen ergänzt.

Über die Adresssuche können Sie direkt zu jeder in der Karte vorhandenen Adresse navigieren – auch zu Ihrer Heimatadresse – und Flugrouten, Betriebsrichtungsverteilung oder Fluglärmmessungen im direkten Umfeld der eingegebenen Adresse einsehen.

Durch Angabe einer gültigen Adresse im Nahbereich des Flughafens können Sie mit nur einem Klick einen Fluglärmsteckbrief* erzeugen.

Der Fluglärmsteckbrief* informiert Sie im 5km Umkreis des angegebenen Standortes über die Auswirkungen von An- und Abflügen des Frankfurter Flughafens. Der berechnete Fluglärm (als äquivalenter Dauerschallpegel Leq) wird in Bezug zu den An- und Abflugrouten, die sich im Umkreis des gewählten Standorts befinden, gesetzt. Hierzu finden Sie detaillierte Flugbewegungsangaben im aktuellen Monat sowie zum Vergleich in den sechs verkehrsreichsten Monaten des Vorjahres.

Sofern der Standort im Lärmschutzbereich des Frankfurter Flughafens liegt, werden Förderungsmöglichkeiten für Schallschutzmaßnahmen transparent dargestellt. Sie erhalten ausführliche Hinweise, um mögliche Ansprüche auf baulichen Schallschutz geltend machen zu können. Genauso detailliert werden Sie informiert, wenn der gewählte Standort innerhalb des Dachsicherungsgebietes liegt.

Das Ergebnis wird zunächst am Bildschirm angezeigt, Sie können es aber als PDF lokal speichern*, oder auf Ihrem Drucker ausgeben*.

Über die Themenauswahl können Sie Themen zu-/abschalten und sie individuell in der Kartenansicht darstellen. Das Angebot umfasst zurzeit Angaben zu Flugrouten, Messstellen, Maßnahmenprogrammen und Fluglärmkonturen.

Die Themengebiete können dabei auf zwei unterschiedlichen Hintergrundkarten – der Kartendarstellung und dem „Satellitenbild“ - angezeigt werden.

Technische Hinweise: Nutzen Sie den Mozilla Firefox® Internetbrowser und den Vollbildmodus in FRA Map V 2.0

Grundsätzlich ist jeder aktuelle Internet-Browser für FRA Map V 2.0 geeignet. Wir empfehlen aber zur optimalen Nutzung von FRA Map V 2.0 den Einsatz des Mozilla Firefox®-Browsers und die Abschaltung von Popup-Blockern in Ihrem Browser.

Außerdem ist für einige Funktionen von FRA Map V 2.0 Voraussetzung, dass auf Ihrem Computersystem ein aktueller PDF-Reader installiert ist. Wir weisen bei der Beschreibung dieser Funktionen in diesem Handbuch nochmals gesondert darauf hin.

1.2 In welchem rechtlichen Rahmen kann die interaktive Karte genutzt werden?

Die Nutzung der interaktiven Karte darf nur für den privaten Gebrauch erfolgen. Fraport AG übernimmt keine Gewähr für die Richtigkeit und Vollständigkeit der gezeigten Inhalte. Die Darstellungen basieren auf von Fraport vorgenommenen Auswertungen und stellen eine Informations- und Orientierungshilfe dar. Insbesondere, um eine mögliche Anspruchsberechtigung zum Beispiel in den Maßnahmenprogrammen des Passiven Schallschutzes, des Casa-Programms, des Dachsicherungsprogramms oder des Regionalfonds abzuklären, bietet diese Kartendarstellung keine präzise Basis und somit keine rechtliche Grundlage. Weiterführend sind hierfür jeweils die offiziellen Karten des Landes Hessen beziehungsweise die Casa-Broschüre. Wir helfen Ihnen bei Fragen gerne weiter – kontaktieren Sie uns bitte unter www.fraport.de/anwohnerfragen.

Das Kartenmaterial stammt von Google beziehungsweise OracleMaps; sämtliche über die Themenauswahl aufrufende Darstellungen stammen von Fraport AG. Im Übrigen gelten die im [Disclaimer der Fraport AG](#) aufgeführten Regelungen.

Beim Aufruf von FRA Map V 2.0 erscheint folgender Hinweis am oberen rechten Bildschirmrand: Hier finden Sie allgemeine Informationen zur App, aber auch einen Link auf die Fraport Homepage. Dort können Sie weitere Informationen zum Thema „Schallschutz“ abrufen. Sie schließen das Fenster durch „Klick“ auf das rechte obere x

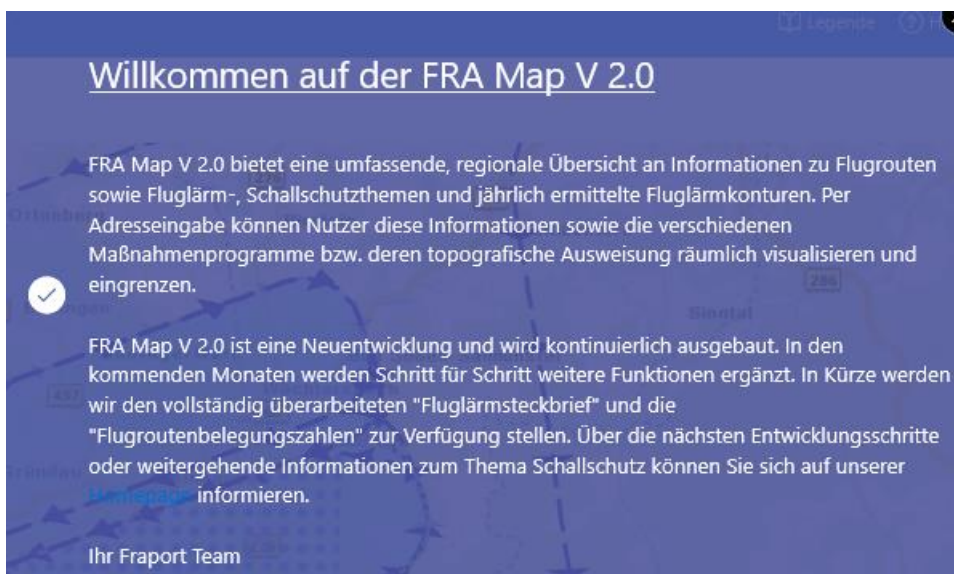


Abbildung 2

2. Grundlegende Bedienung von FRA Map V 2.0

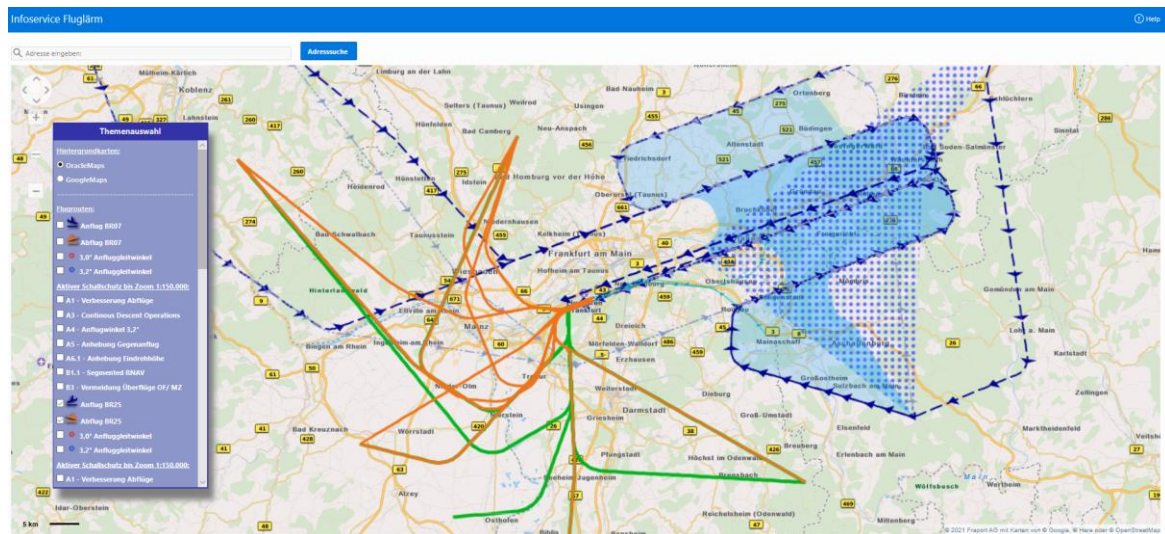


Abbildung 3

2.1 Bildschirmbereiche von FRA Map V 2.0

Das Kartenfenster von FRA Map V 2.0 ist in drei Bereiche gegliedert:

- 2.2 Das Kartenfenster
- 2.3 Die Themenauswahl, oder wie bediene ich die interaktive Karte?
- 2.4 Die Suchfunktion, oder wie finde ich auf der Karte meinen Wohnort?

2.2 Das Kartenfenster

2.2.1 Wie kann ich zoomen und auf der Karte navigieren?



Abbildung 4

Durch Klicken der **+** bzw. **-** Tasten können Sie den Kartenausschnitt vergrößern bzw. verkleinern. (Abbildung 4). Durch Linksklick und Festhalten der Maustaste auf dem Kasten in der Zoomleiste können Sie ebenfalls die Größe des Kartenausschnitts bestimmen. Wenn Ihre Maus mit einem Dreh Rad ausgestattet ist, können Sie die Zoomstufen auch mit diesem einstellen.

Das Kartenfenster bewegen können Sie durch Klicken der Pfeile im Kasten oberhalb der Zoomleiste. Alternativ können Sie durch positionieren der Maus im Kartenfenster und bei gedrückter linker Maustaste die Karte verschieben.

2.3 Die Themenauswahl, oder wie bediene ich die interaktive Karte?

Die Themenauswahl finden Sie beim Start von FRA-Map 2.0 am linken Rand des Kartenfensters (Abbildung 5).

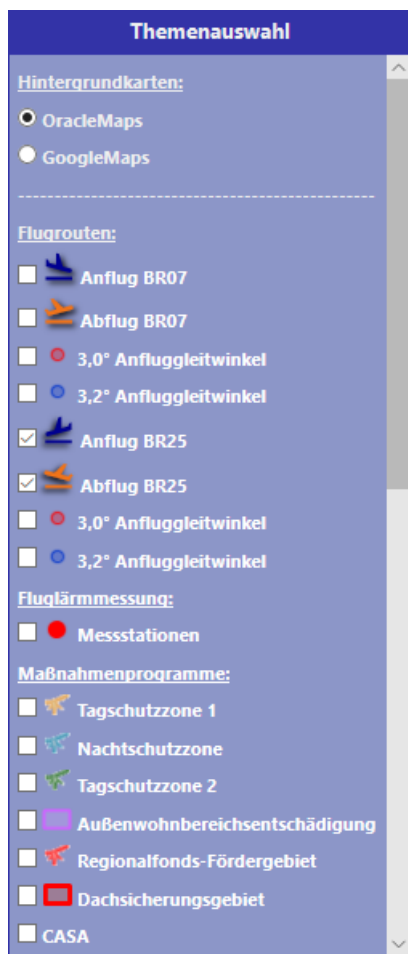


Abbildung 5

Das Fenster Themenauswahl können Sie durch positionieren der Maus bei gedrückter linker Maustaste auf das Fenster frei auf dem Bildschirm positionieren.

Ausgewählt wird das gewünschte Thema, indem Sie in das vor dem Thema dargestellte Kästchen klicken. Ist dort ein Häkchen gesetzt, so ist das Thema ausgewählt, ansonsten nicht. Es gibt keine Einschränkungen bei Ihrer Auswahl, allerdings wird die Lesbarkeit bei zu vielen Themen abnehmen.

Ihre Auswahl wird immer in der Karte angezeigt. Diese lässt sich – wie weiter oben beschrieben – auf den von Ihnen gewünschten Bereich verschieben oder zoomen.

Wir haben für Sie eine Vorauswahl getroffen. Beim Start von FRA Map V 2.0 werden Ihnen daher immer das An-/Abflugroutensystem für die Betriebsrichtung 25 und die Messstationen der Fraport-Fluglärmmessanlage angezeigt. Dabei wird die Karte auf den Flughafen Frankfurt am Main zentriert und im Maßstab 1:300.000 dargestellt. Diese Voreinstellung können Sie aber beliebig nach Ihren persönlichen Wünschen verändern.

Durch verschieben des Rollbalkens am rechten Rand der Themenauswahl können Sie im Themenauswahl-Fenster blättern, um die weiter unten liegenden Auswahlpunkte sichtbar zu machen. Den Rollbalken verschieben Sie durch positionieren der Maus auf das Fenster Themenauswahl und Drehung des Mausehrades nach Oben/Unten. Alternativ können Sie im Rollbalken die Pfeile mit der Maus anklicken.


2.4 Die Suchfunktion, oder wie finde ich auf der Karte meinen Wohnort?



Abbildung 6

Die Suchfunktion finden Sie am oberen Rand des Kartenfensters von FRA Map V 2.0, symbolisiert durch eine Lupe.

Nach Positionierung der Maus hinter der Lupe können Sie den gesuchten Ort eingeben.

Wenn Sie nun den Button Adressuche klicken wird der Bildschirm auf dem gefundenen Ort positioniert, gezoomt und mit dem  Symbol markiert.

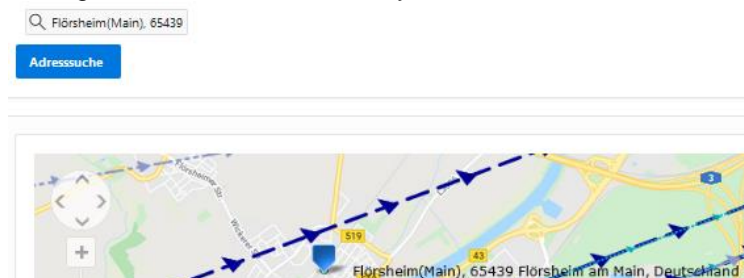


Abbildung 7

2.5 Beispiel zur Bedienung der interaktiven Karte

Anhand eines Beispiels (Flugrouten) wollen wir Ihnen exemplarisch die Funktionsweise der interaktiven Karte erläutern. Diese Vorgehensweise lässt sich auch auf alle anderen Themen übertragen.

Beispiel Flugrouten

Sie wollen alle Flugrouten für beide Betriebsrichtungen anzeigen.

➔ *Klicken Sie bitte auf die markierten Kästen (Abbildung 8).*

Sie können diese Auswahl jederzeit individuell anpassen und einzelne Themen durch Anklicken des entsprechenden Kästchens aktivieren oder deaktivieren.

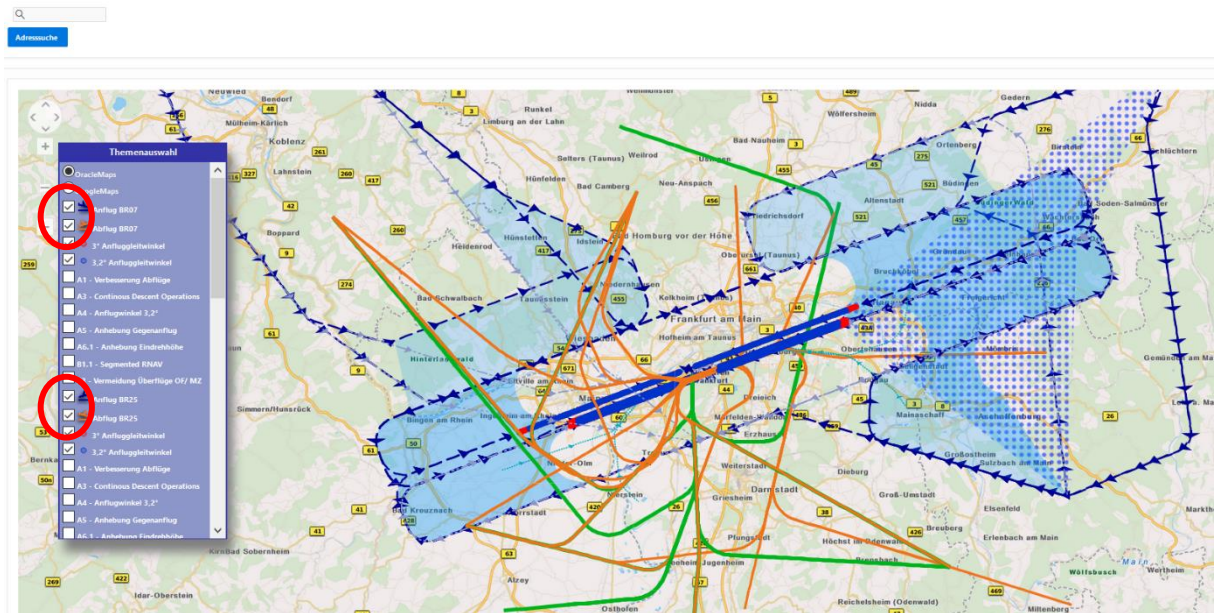


Abbildung 8

3. Weitere Infos, Hilfe und Support, oder was gibt es sonst noch?

Durch Klick auf  können Sie dieses Handbuch zu FRA Map V 2.0 abrufen.

4. Datengrundlage von FRA Map V 2.0

4.1 Darstellung der Flugrouten

Die dargestellten An- und Abflugrouten basieren auf den im Luftfahrthandbuch Deutschland veröffentlichten Standardflugstrecken.

4.2 Anflugbereiche

Auf der Karte sind Anflug- und Gegenanflugstrecken sowie die Eindrehbereiche schematisch dargestellt. Die Koordination der Anflüge obliegt ausschließlich den Fluglotsen, die anfliegende Flugzeuge aus den verschiedenen Richtungen in den Nahverkehrsbereich Frankfurt führen. Über die Haupteindrehbereiche, deren Ausdehnung bei hohem Verkehrsaufkommen größer ist, als bei geringem Verkehrsaufkommen, werden die Anflüge unter Wahrung vorgeschriebener Sicherheitsabstände auf die Leitstrahlen der Instrumentenlandesysteme zum sogenannten Endanflug geführt. Außerhalb der Haupteindrehbereiche sind Eindrehbereiche zu den jeweiligen Gegenanfluglinien definiert. Die Nutzungsintensität dieser äußeren Eindrehbereiche ist ebenfalls abhängig vom Verkehrsaufkommen. Ein großer Teil der bei Betriebsrichtung 25 von Nordosten bzw. Südosten anfliegenden Luftfahrzeuge wird von den Fluglotsen individuell an die Anfluggrundlinie der jeweils zugewiesenen Landebahn herangeführt. Die Bereiche, in denen diese Anflugführung überwiegend praktiziert wird, sind in der Karte als „Anflugfächer“ gekennzeichnet.

4.3 Fluglärmkonturen, Berechnungszeitraum

Gemäß den in Deutschland geltenden Regelwerken sind Fluglärmrechnungen jeweils für den Zeitraum der verkehrsreichsten sechs Monate des betrachteten Jahres durchzuführen. Am Flughafen Frankfurt entfallen die verkehrsreichsten sechs Monate meist auf die Monate Mai bis Oktober. Am Flughafen Frankfurt werden in diesem Zeitraum zirka 52,5 % des Jahresverkehrs abgewickelt. Die für die verkehrsreichsten sechs Monate ermittelte durchschnittliche Lärmbelastung ist daher etwas höher als die, die sich aus einer Berechnung für den Bezugszeitraum des ganzen Kalenderjahres ergeben würde.

4.4 Flugrouten- und Bahnbelegungszahlen, Fluglärmmessung*

Die angegebenen Werte für Bewegungen bzw. Fluglärmmessungen entsprechen den von der Fraport AG dokumentierten Zahlen.